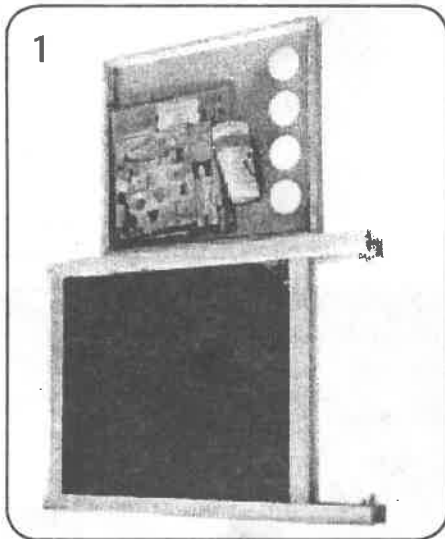




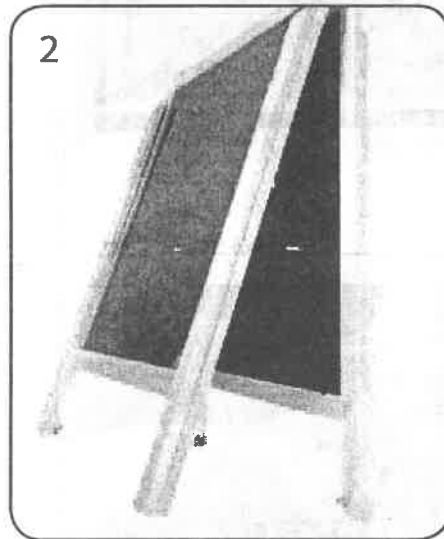
MERKELL®

PL. Instrukcja Montażu Tablica GB. Board Assembly Instructions D. Montageanweisung der Tafel F. Instructions d'assemblage Tableaux

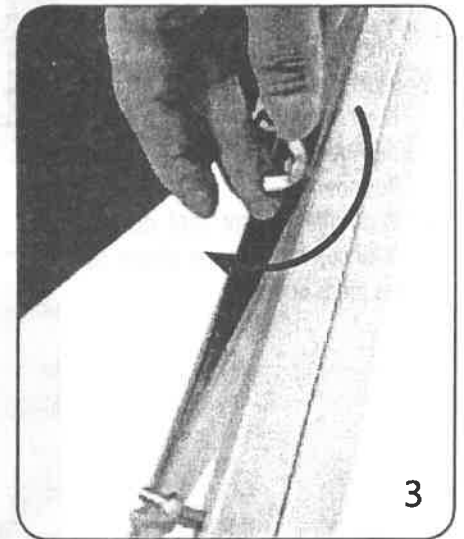
1.
 (PL) Rozpakuj zawartość opakowania.
 (GB) Remove the contents of the package.
 (D) Auspacken den Inhalt der Verpackung.
 (F) Déballer le colis.



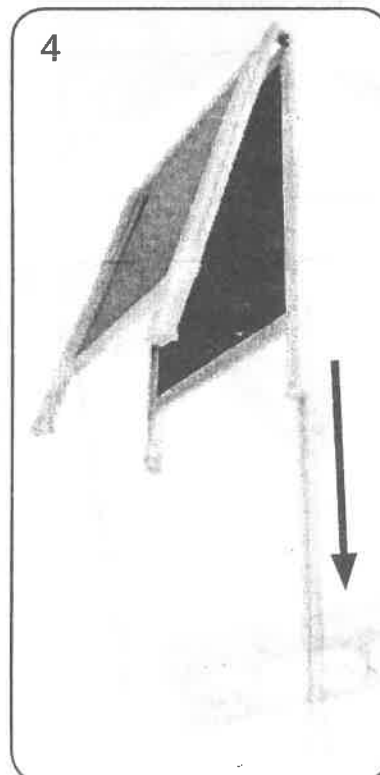
2.
 (PL) Wyciągnij tablicę.
 (GB) Take out the board.
 (D) Herausziehen die Tafel.
 (F) Retirer le tableau.



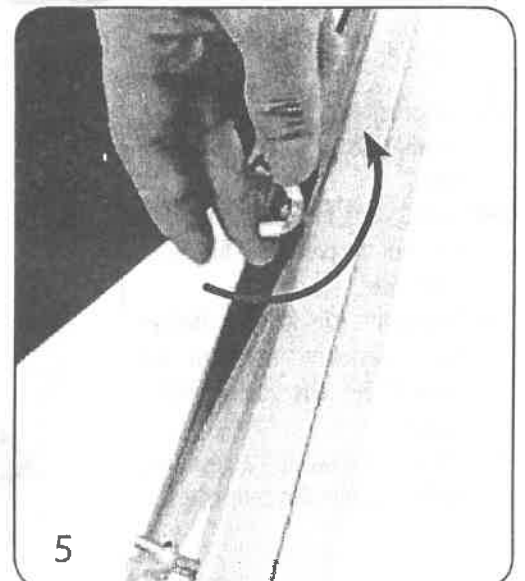
3.
 (PL) Poluzuj nakrętki mocujące nogi.
 (GB) Loosen the nuts to fix the legs with a move to the left.
 (G) Lockern die Muttern, die sich an den Beinen befinden – drehen nach links.
 (F) Desserrer les cross de fixation des pies, en les tournant à gauche.



4.
 (PL) Pociągnij za dolną część nogi i ustal odpowiednią wysokość. W przypadku problemów z wysunięciem dolnej części nogi, całkowicie odkręć nakrętki, wyjmij śruby i włóż je ponownie po ustaleniu odpowiedniej wysokości.
 (GB) Pull the lower part of the leg and set the right height. In case of problems with pulling out the lower part of the leg, unscrew the nuts; take out the screws and put them again after setting the right height.
 (D) Ziehen am unteren Teil der Beine, um die geeignete Höhe einzustellen. Wenn es Probleme mit dem Ziehen am unteren Teils der Beine gibt, soll man alle Muttern ganz abschrauben, die Schrauben herausziehen und diese wieder nach der Einstellung der Höhe hineinstecken.
 (F) Tirer la partie inférieure du pied et régler la hauteur. En cas de problème, desserrer complètement les écrous, retirer les vis et les installer à une hauteur appropriée.



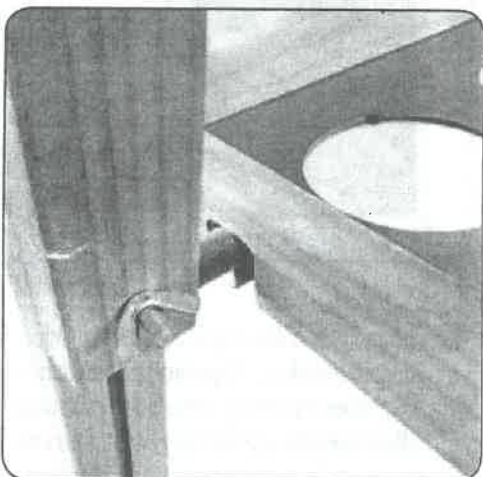
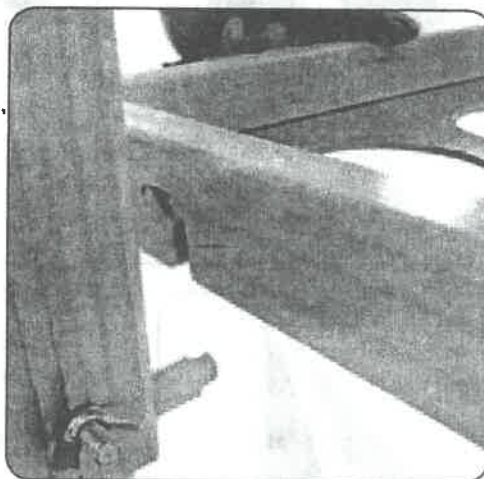
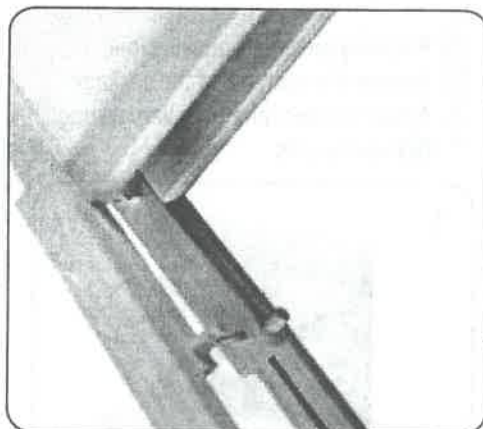
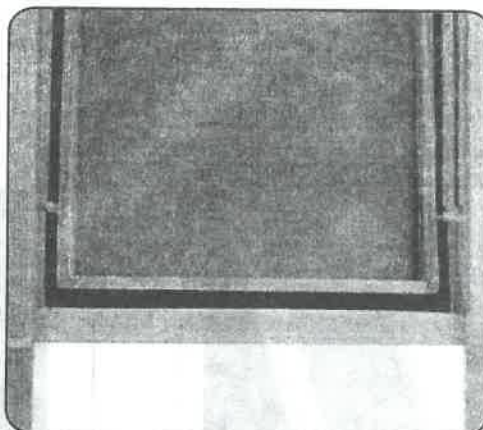
5.
 (PL) Dokręć nakrętki ruchem w prawo.
 (GB) Tighten the screws to the right.
 (D) Festschrauben die Muttern – drehen nach rechts.
 (F) Serrer les écrous à droite.



- 6.
- Ⓟ Zamontuj półkę zieloną stroną ku górze.
 - Ⓤ Install the shelf with a green side upwards.
 - ⓓ Montieren das Brett mit der grünen Seite nach oben.
 - ⓕ Installer le plateau vert vers le haut.



- 7.
- Ⓟ Drugą stronę półki zablokuj na wspornikach umieszczony na naprzeciwległych nogach.
 - Ⓤ Block the other side of the shelf on supports placed on the opposite legs.
 - ⓓ Blockieren die zweite Seite vom Brett auf den Stützen, die sich in den gegenüberliegenden Ecken befinden
 - ⓕ Verrouiller l'autre côté du plateau sur les supports placés sur les pieds opposés



- 8.
- Ⓟ Zamontuj kubeczki na akcesoria, zerwij folie ochronną z obydwu stron.
 - Ⓤ Install cups for accessories and take out the protective film from both sides.
 - ⓓ Montieren die kleinen Becher für Accessoires, abreißen die Schutzfolie aus den beiden Seiten.
 - ⓕ Installer les tasses à accessoires, enlever le film des deux côtés.

